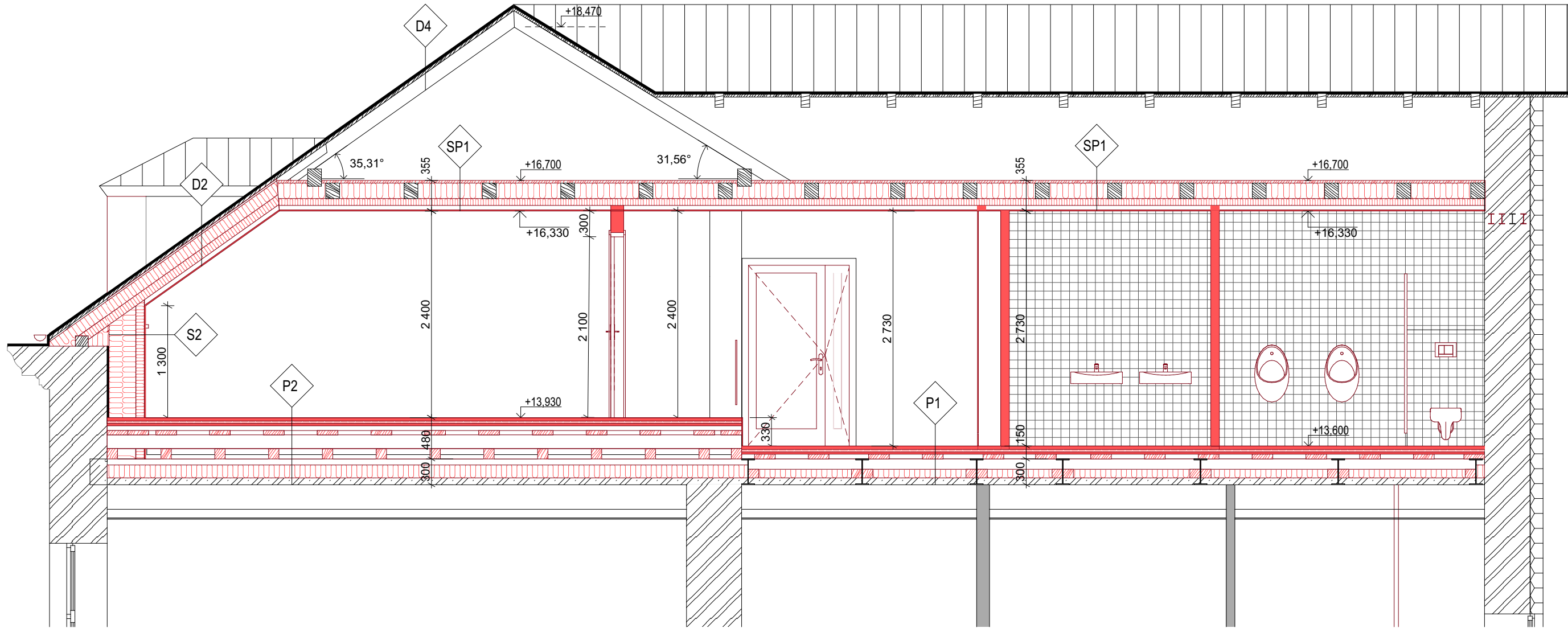
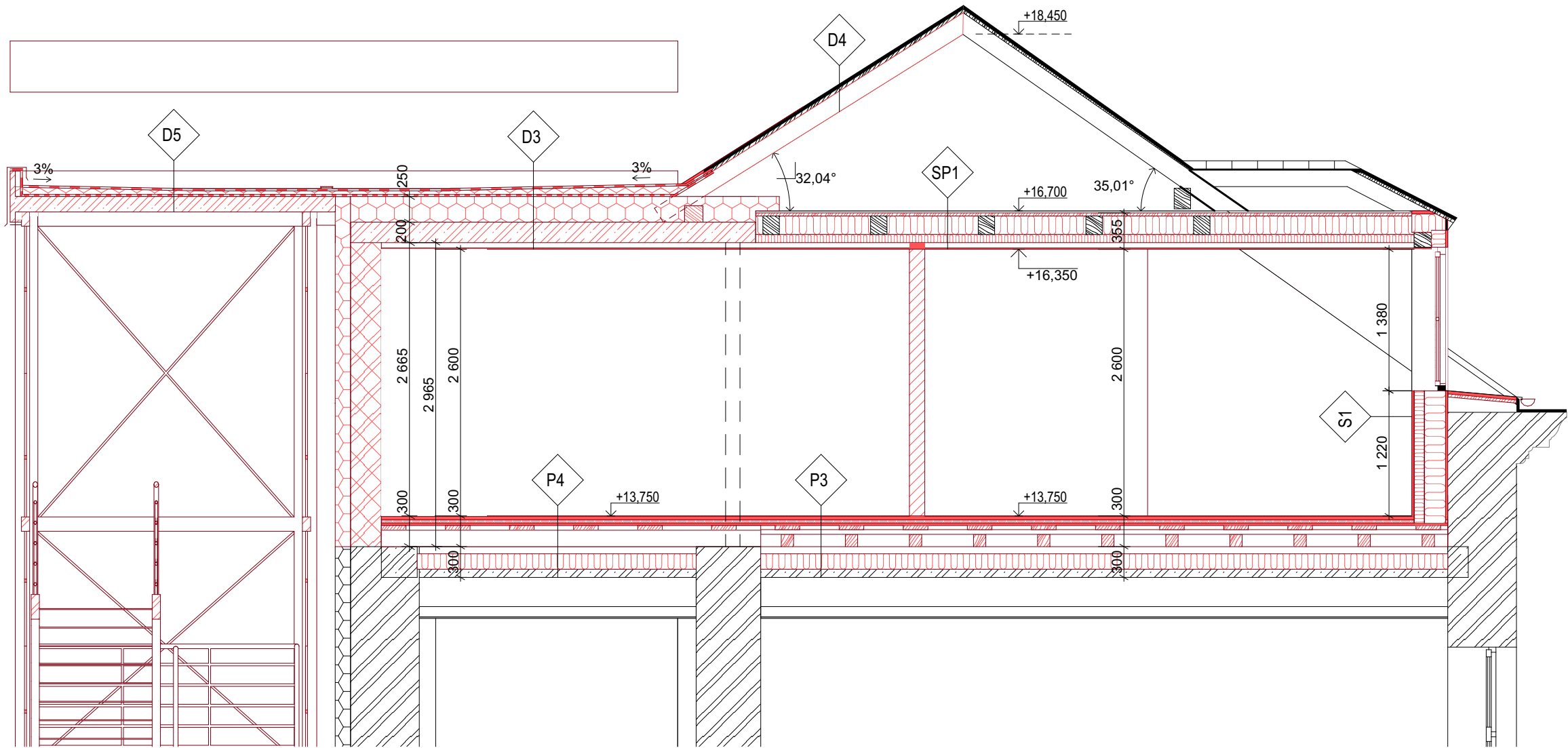
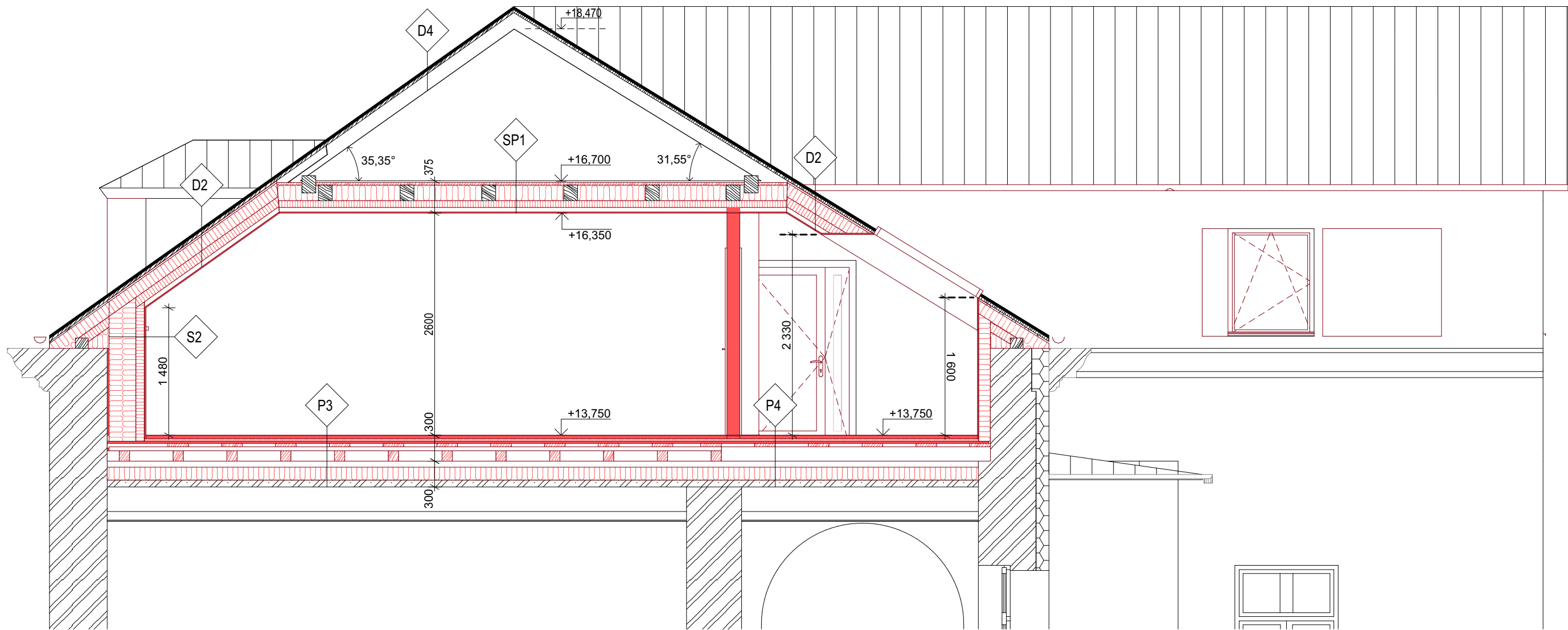


ŘEZ A



ŘEZ B



Legenda materiálů:

NOVÉ KONSTRUKCE


- CHILY PLNÉ NA MALTU
- CHILY PLNÉ NA MALTU + TEPELNÁ IZOLACE
- CHILY BROUŠENÉ P+D, P10 / M10 + TEPELNÁ IZOLACE
- ŽELEZOBETON
- PRŮČKY ZE SÁDROKARTONU, DVOUITÉ OPLÁSTĚNÉ (V HYGIENICKÉM ZAŘÍZENÍ DESKY DO VLHKÉHO PROSTŘEDÍ - ZELENĚ SE ZVÝŠENÝMI AKUSTICKÝMI VLASTNOSTMI, S VÁŽENOU LABORATORNÍ NEPRŮZVUČNOSTÍ $R_w=56dB$, S VLOŽENOU MINERÁLNÍ PLSTÍ A PAROZABRANOU, TL. PRŮČEK 100, 150, 200 A 250 mm
- PRŮČKY ZE SÁDROKARTONU S POŽÁRNÍ ODOLNOSTÍ, DVOUITÉ OPLÁSTĚNÉ (V HYGIENICKÉM ZAŘÍZENÍ DESKY DO VLHKÉHO PROSTŘEDÍ - ZELENĚ SE ZVÝŠENÝMI AKUSTICKÝMI VLASTNOSTMI, S VÁŽENOU LABORATORNÍ NEPRŮZVUČNOSTÍ $R_w=56dB$, S VLOŽENOU MINERÁLNÍ PLSTÍ A PAROZABRANOU, POŽÁRNÍ ODOLNOST DLE POŽÁRNÍ BEZPEČNOSTNÍHO ŘEŠENÍ TL. PRŮČEK 100, 150, 200 A 250 mm
- PRŮČKY ZE SÁDROKARTONU S DVOUITÝM OPLÁSTĚNÍM NA ZAVĚŠENÍ TĚŽSÍCH BREMEN, 1x MODRÁ AKUSTICKÁ DESKA + 1x VYSOKOPEVNOSTNÍ DESKA S VYSOKOU ODOLNOSTÍ (OBOUSTRANNE) V HYGIENICKÉM ZAŘÍZENÍ DESKY DO VLHKÉHO PROSTŘEDÍ - ZELENĚ, S VÁŽENOU LABORATORNÍ NEPRŮZVUČNOSTÍ $R_w=56dB$, JEDNA SE O PRŮČKY S VLOŽENOU MINERÁLNÍ PLSTÍ A PAROZABRANOU, TL. PRŮČEK 100, 150, 200 A 250 mm

- TEPELNÁ IZOLACE - MINERÁLNÍ VATA
- TEPELNÁ IZOLACE - EXPANDOVANÝ POLYSTYRÉN
- RÁMOVÁ KONSTRUKCE OBVODOVÉ STĚNY - DŘEVĚNÉ BEDNĚNÍ S TEPELNOU IZOLACÍ
- DŘEVĚNÉ KONSTRUKCE

STÁVAJÍCÍ KONSTRUKCE

- CHILY PLNÉ NA MALTU
- CHILY PLNÉ NA MALTU + TEPELNÁ IZOLACE
- PALENÉ CIHELNÉ TVAROVKY
- PALENÉ CIHELNÉ TVAROVKY + TEPELNÁ IZOLACE
- ŽELEZOBETON
- TEPELNÁ IZOLACE - MINERÁLNÍ VATA
- TEPELNÁ IZOLACE - EXPANDOVANÝ POLYSTYRÉN
- DŘEVĚNÉ KONSTRUKCE

± 0,000 = 216,87 m.n.m

Stupeň PD:	Dokumentace pro provádění stavby	 ASET studio architektonická a projektční kancelář ASET studio s.r.o., Tovární 41, 779 00 Olomouc www.asetstudio.cz
Hlavní architekt:	Ing. arch. Stanislav Srnec	
Vedoucí projektant:	Ing. Jan Turek	
Vypracoval:	Ing. arch. Lukáš Kubinec	
Místo:	Univerzita Palackého v Olomouci, tř. Svobody 671/8, 77900 Olomouc	
Investor:	Univerzita Palackého v Olomouci, Křížkovského 511/8, 77900 Olomouc	Zak. č.: 2311 Datum: 02/2024 Měřítko: 1:50 Část: H.1.1 Vykr.č.: 11
Objekt:	Dokumentace stavebního objektu	
Část:	Architektonicko stavební řešení	
Výkres:	Řezy A, B	